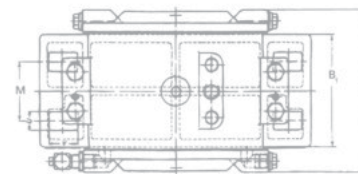
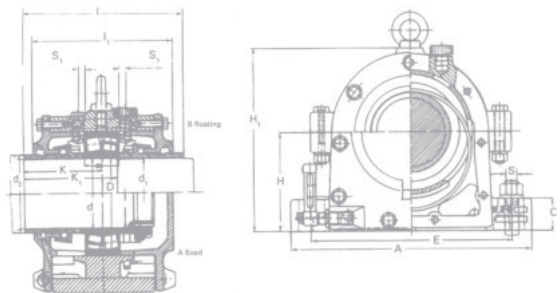


PALERS À LUBRIFICATION D'HUILE

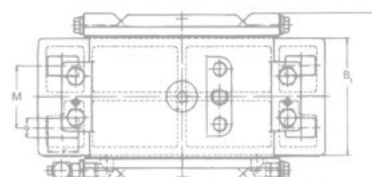
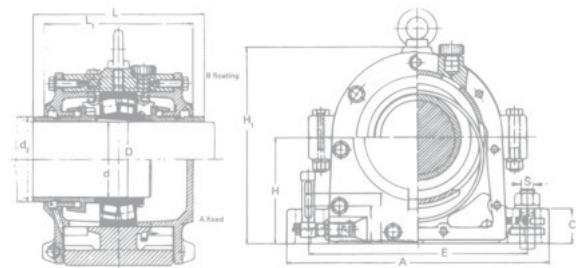
1. PALIERS

Réf.	DIMENSIONS (MM)																	Poids kg		
	d	d ₁	d ₂	H	H ₁	A	E	C	S	S ₁	V	U	M	B ₁	B	L	L ₁		K	K ₁
HFO 217	85	83	96	125	230	330	260	35	M20	5	40	24	60	110	182	180	165	90	105	33
HFO 218	90	88	100	135	245	360	290	45	M20	5	40	24	70	120	190	170	70	95	12	42
HFO 219	95	93	105	140	255	360	290	40	M20	5	40	24	80	120	210	200	184	100	118	45
HFO 220	100	98	110	145	270	400	320	50	M24	5	45	28	75	130	205	206	186	103	123	55
HFO 222	110	108	120	160	290	420	347	50	M24	5	45	28	75	145	216	229	203	114,5	138	70
HFO 224	120	118	135	170	315	420	347	55	M24	8	45	28	90	170	245	276	240	138	164	95
HFO 226	130	128	145	180	335	450	377	60	M24	8	45	28	100	180	260	270	240	135	164	100
HFO 228	140	138	160	190	355	500	415	65	M30	8	45	35	100	180	265	280	250	140	170	125
HFO 230	150	148	170	200	375	540	450	65	M30	8	50	35	115	190	265	280	250	140	173	140
HFO 232	160	158	178	215	405	560	470	65	M30	10	50	35	120	205	280	316	280	158	193	165
HFO 234	170	168	195	235	440	610	515	70	M30	10	55	35	130	230	310	350	310	175	213	215
HFO 236	180	177	205	245	455	650	545	75	M30	10	65	35	120	240	320	360	320	180	218	235
HFO 240	200	198	277	275	510	730	600	85	M36	12	70	42	160	260	350	338	189	233	320	320
HFO 244	220	218	255	305	565	820	670	95	M36	12	80	42	280	370	404	365	202	251	375	375
HFO 310	50	49	58	95	168	270	210	30	M16	3	30	19	50	92	145	150	135	75	92	20
HFO 311	55	53	65	100	180	290	233	30	M16	3	33	19	50	95	148	155	140	77,5	96	24
HFO 312	60	58	70	110	198	290	230	30	M16	5	34	19	55	100	152	170	155	85	105	25
HFO 314	70	65	80	125	230	330	260	35	M20	5	40	24	60	110	182	180	165	90	112	30
HFO 316	80	78	95	140	255	360	290	40	M20	5	40	24	80	135	210	214	184	107	133	35
HFO 318	90	88	104	155	280	400	317	50	M24	5	45	28	95	165	246	240	210	120	148	65
HFO 320	100	98	115	170	315	420	347	55	M24	8	45	28	90	170	245	270	240	135	168	98
HFO 322	110	108	130	190	355	500	415	65	M30	8	45	35	100	190	265	290	250	145	180	100
HFO 324	120	118	140	200	375	540	450	65	M30	8	55	35	115	190	265	306	265	153	192	130
HFO 326	130	128	150	215	405	560	470	65	M30	8	50	35	120	205	285	320	280	160	202	155
HFO 328	140	138	165	230	425	630	510	80	M30	8	60	35	120	220	300	340	300	170	215	210
HFO 330	150	148	175	245	455	650	545	75	M30	10	50	35	150	240	320	350	320	175	225	214
HFO 332	160	158	190	260	480	720	590	85	M36	10	70	42	150	250	335	370	330	185	240	246
HFO 334	170	168	197	275	510	730	600	85	M36	12	70	42	160	260	350	378	338	189	244	288
HFO 336	180	178	210	305	565	820	670	95	M36	12	80	42	180	280	370	404	365	202	260	382



2. ROULEMENTS

Réf.	DIMENSIONS (MM)																	Poids kg	
	d	d ₂	H	H ₁	A	E	C	S	S ₁	V	U	M	B ₁	B	L	L ₁	K		K ₁
HFO 517	75	96	125	230	330	260	35	M20	5	40	24	60	110	182	180	165	90	105	33
HFO 518	80	100	135	245	360	290	45	M20	5	40	24	70	120	190	170	70	95	12	42
HFO 519	85	105	140	255	360	290	40	M20	5	40	24	80	120	210	200	184	100	118	45
HFO 520	90	110	145	270	400	320	50	M24	5	45	28	75	130	205	206	186	103	123	55
HFO 522	100	120	160	290	420	347	50	M24	5	45	28	75	145	216	229	203	114,5	138	70
HFO 524	110	135	170	315	420	347	55	M24	8	45	28	90	170	245	276	240	138	164	95
HFO 526	115	145	180	335	450	377	60	M24	8	45	28	100	180	260	270	240	135	164	100
HFO 528	125	160	190	355	500	415	65	M30	8	45	35	100	180	265	280	250	140	170	125
HFO 530	135	170	200	375	540	450	65	M30	8	50	35	115	190	265	280	250	140	173	140
HFO 532	140	178	215	405	560	470	65	M30	10	50	35	120	205	285	320	280	160	202	155
HFO 534	150	195	235	440	610	515	70	M30	10	55	35	130	230	310	350	310	175	213	215
HFO 536	160	205	245	455	650	545	75	M30	10	65	35	150	240	320	360	320	180	218	235
HFO 540	180	277	275	510	730	600	85	M36	12	70	42	160	260	350	378	338	189	244	288
HFO 544	200	255	305	565	820	670	95	M36	12	80	42	180	280	370	404	365	202	260	382
HFO 610	45	58	95	168	270	210	30	M16	3	30	19	50	92	145	150	135	75	92	20
HFO 611	50	65	100	180	290	233	30	M16	3	33	19	50	95	148	155	140	77,5	96	24
HFO 612	55	70	110	198	290	230	30	M16	5	34	19	55	100	152	170	155	85	105	25
HFO 614	60	80	125	230	330	260	35	M20	5	40	24	60	110	182	180	165	90	112	30
HFO 616	70	95	140	255	360	290	40	M20	5	40	24	80	135	210	214	184	107	133	35
HFO 618	80	104	155	280	400	317	50	M24	5	45	28	95	165	246	240	210	120	148	65
HFO 620	90	115	170	315	420	347	55	M24	8	45	28	90	170	245	270	240	135	168	98
HFO 622	100	130	190	355	500	415	65	M30	8	45	35	100	190	265	290	250	145	180	100
HFO 624	110	140	200	375	540	450	65	M30	8	55	35	115	190	265	306	265	153	192	130
HFO 626	115	150	215	405	560	470	65	M30	8	50	35	120	205	285	320	280	160	202	155
HFO 628	125	165	230	425	630	510	80	M30	8	60	35	120	220	300	340	300	170	215	210
HFO 630	135	175	245	455	650	545	75	M30	10	50	35	150	240	320	350	320	175	225	214
HFO 632	140	190	260	480	720	590	85	M36	10	70	42	150	250	335	370	330	185	240	246
HFO 634	150	197	275	510	730	600	85	M36	12	70	42	160	260	350	378	338	189	244	288
HFO 636	160	210	305	565	820	670	95	M36	12	80	42	180	280	370	404	365	202	260	382



3. EMBOUTS A ROTULES

4. PRODUITS D'ACCOMPAGNEMENTS

Exemple de désignation: HFO 518 BF traversant fixe
 HFO 518 BL traversant libre
 HFO 518 AF borgne fixe
 HFO 518 AL borgne libre